



Sistemi di Stampa e Applica

- ✓ Sistemi di stampa e applicazione automatica in tempo reale per tutti i tipi di imballaggi (scatole, pacchi, vassoi, borse, ecc.).
- ✓ Sistema progettato per sostituire la bobina in meno di 1 minuto.
- ✓ Velocità fino a 90 etichette / min.
- ✓ Touch screen 3.8" per la configurazione dei parametri di sistema.
- ✓ Regolazioni digitali e regolazioni del flusso numerico.
- ✓ Compatto, robusto, affidabile e compatibile con tutti i motori di stampa OEM presenti sul mercato.
- ✓ Conformità agli standard globali di codifica e tracciabilità GS1 con ANSI, stampa di codici a barre di grado A e B in codici GTIN.

APL 35s

Sistemi di Stampa e Applica

I sistemi di stampa e applicazione **APL 35s** sono stati tecnologicamente sviluppati per soddisfare i più alti standard in termini di affidabilità, robustezza e compatibilità rispetto agli standard di mercato dettati da GS1 International per l'etichettatura degli imballaggi.

APL 35s questo applicatore di etichette supporta bobine di etichette con diametro esterno fino a 300 mm (11,8 "). 350mm (13,8 ") opzionale. Albero di riavvolgimento della carta di supporto con camma a doppia funzione: sistema di fissaggio e sistema facile di estrazione.

La modularità dell'apparecchiatura **APL 35s** consente l'applicazione di etichette in tutte le sue varianti:

- ✓ Frontale
- ✓ Laterale
- ✓ Superiore
- ✓ Angolo
- ✓ Posteriore
- ✓ Doble etichetta

Progettato per soddisfare le più elevate esigenze di velocità di linea e volumi di etichettatura elevati, consentendo la stampa e l'applicazione di etichette con dati variabili,

applicazione di etichette con informazioni variabili in tempo reale con capacità fino a 90 cpm (scatole al minuto) con applicazione pneumatica e fino a 180 cpm con applicazione elettrica.

Facile integrazione con qualsiasi linea di produzione grazie al connettore per integratore che raggruppa tutti i segnali I/O. L'apparecchiatura **APL 35s** offre un'ampia capacità di connessione a qualsiasi sistema di informazione o automazione, attraverso il software UBS LabMan 4.0, che consente la gestione e la connessione dei dati con qualsiasi sistema ERP, MES, WMS o DBMS.

Presenta un pannello di controllo con touch screen per configurare i parametri dell'apparecchiatura.

APL 35s è conforme agli standard globali di codifica e tracciabilità GS1 con ANSI Bar Code Printing, grado A e B nei codici GTIN.

Devi aggiungere qualche funzionalità avanzata alle **APL 35s**? **APL 35si** è la nostra macchina di punta con le seguenti caratteristiche speciali →



APL 35s e 35si

Sistemi di Stampa e Applica
Stabilità e affidabilità

CARATTERISTICHE

ELETTRICO

PLC
INTERFACCIA
ALIMENTAZIONE
REGOLAMENTO CE

PNEUMATICO

REGOLAZIONE DELLA PRESSIONE CILINDRO ATTUATORE
SWITCH VUOTO
SWITCH PRESSIONE
REGOLATORE TUBO DI PRESSIONE
REGOLATORE TUBO DEL VUOTO
CONNESSIONE DI ENTRATA

MECCANICA

DIAMETRO BOBINA ESTERNO (MAX.)
MAX. LARGHEZZA ETICHETTA
SVOLGITORE
RIAVVOLGITORE
SISTEMA DI ESTRAZIONE CARTA SILICONATA
CABINATURA MEDIA
CABINATURA COMPLETA AMBIENTI INDUSTRIALI PESANTI
CABINATURA QUADRO CONNETTORI

CONNESSIONI

COLONNA ALLARME
ETHERNET
RISERVA ETICHETTE
SWITCH PRESSIONE DI ENTRATA
CONNETTORE USCITE STANDARD
CONNETTORE OEM

APPLICATORI DI ETICHETTE

PNEUMATICI

VELOCITA '

ELETTRICI

VELOCITA '

MODULO DI STAMPA

MOTORE DI STAMPA
RISOLUZIONE DI STAMPA
ALIMENTAZIONE
INTERFACCIA E CONNETTIVITÀ
TEMPERATURA DI ESERCIZIO
UMIDITÀ '

APL
35s

STANDARD
TOUCH SCREEN MONOCROMATICO 3.8"

APL
35si

SIEMENS / ALLEN BRADLEY
TOUCH SCREEN 4.3" A COLORI

100 - 240 ~10 VAC, 50 / 60Hz

SECURITY LEVEL PLC (ARRESTO DI EMERGENZA)



REGULADO DIGITALMENTE

REGULADO DIGITALMENTE

INDICATORE STANDARD (ANALOGICO)

X (OPZIONALE)



300MM (11,8"), 350MM (13,8") OPZIONALE

170MM (6,69")

REGOLATORE DI TENSIONE DI INGRESSO STAMPANTE

MOTORE CON FRIZIONE

CLIP

X (OPZIONALE)

X (OPZIONALE)

X (OPZIONALE)

ESTERNO



COLLEGAMENTO SCHERMO E PLC

X (OPZIONALE)

7 SEGNALI

X (OPZIONALE)

MULTISEGNALE

FINO A 90 ETICHETTE / MIN*

FINO A 180 ETICHETTE / MIN*

ZEBRA, SATO, HONEYWELL..

203 - 300DPI

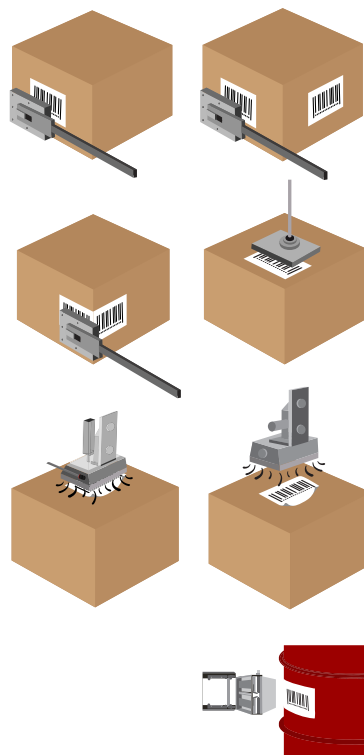
100 - 240 ~10 VAC, 50 / 60Hz

ETHERNET, USB, RS232

DA 5°C A 40°C

TRA IL 20% - 85% SENZA CONDENSA

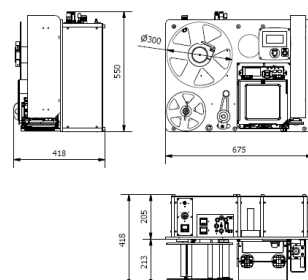
Applicatori pneumatici



Applicatori Elettrici



Drawings



Grazie alla nostra politica di miglioramento continuo, le specifiche dei nostri prodotti sono soggette a modifiche senza preavviso.

ITAPL_35ssi/190716



United Barcode Systems

Etichettatura, Codifica e Marcatura

www.ubscore.it

The right choice



APL
35s

Sistemi di Stampa e Applica

